

Anatole

Paroles: Gérard Kurst
Musique: Frédéric Fuchs

Cycle 3



Comm'un' om-bre, je pas-se dans tou-tes les clas-ses. Je vo-le dans les airs et



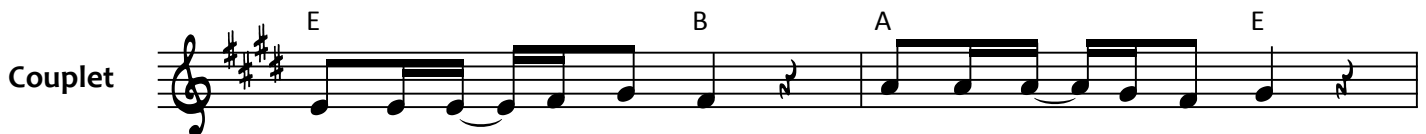
je pass' à tra-vers les murs et les cloi-sons trans - per-çant les pla-fonds.



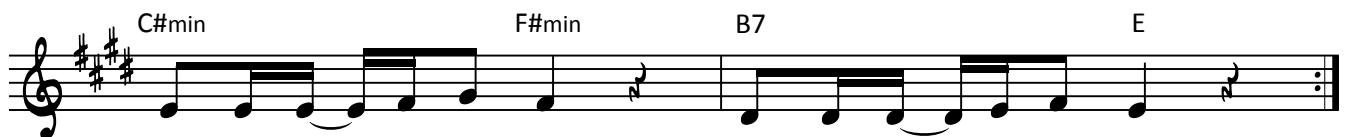
Je suis le pe-tit A-na-tol' le fan - tôm' de l'é - col'. Je



suis le fan-tôm' A - na - tol', je re - trouv' mon é - col'.



1. Je re - mets à leur plac',	les cart's mal ac - cro - chées,
2. Dé - pla - çant le sque - lett',	je l'as - sois sur un banc,
3. Re - tour - nant le ta - bleau,	je cor - rig' tous les mots,
4. Au la - pin dans sa cag',	je ra - cont' un' his - toir',



a - vec soin je ra - mass'	les pa - piers dé - chi - rés.	
lui mets un' ci - ga - rett'	en - tre ses vieil - les dents.	pont
les é - cris à l'en - vers,	sup - pri - mant tous les "o".	
il at - tend mon pas - sag'	et m'em - brass' tous les soirs!	

Après le dernier refrain, sur les bruitages, dire librement les paroles de l'introduction en chuchotant et en diminuant.